



# TOHOTULI

TOHOLAMMIN KUNTATIEDOTE | 1 / 2016

## Kunnanhallituksen ja kulttuuri-, nuoriso- ja liikuntatoimien talousarvioavustukset vuodelle 2016 haettavana

Avustusta voidaan hakea vain yhdeltä toimielimeltä. Avustusten myöntämisen jälkeen saajien tulee toimittaa tilinpäätöstiedot vuodelta 2015 ennen avustuksen maksamista.

Hakemuslomakkeita saa kunnantalon neuvonnasta. Kunnanhallituksen avustusten osalta myös vapaamuotoiset hakemukset hyväksytään.

Kunnanhallituksen harkinnanvaraiset toiminta-avustukset haettavana 29.2.2016 mennessä.

Kulttuuri-, nuoriso- ja liikuntatoimien yleis- ja kohdeavustukset haettavana 31.3.2016 mennessä.

**Kunnanhallitus**  
Vapaa-aikalautakunta

## Korjaus- ja energia-avustukset vuonna 2016

Hakuaika päättyy 24.3.2016

Vanhusten ja vammaisten korjausavustukset

- tulorajat
- varallisuusrajat

Pientalojen energia-avustukset

- tulorajat
- energiatalouden parantaminen
- uusiutuvan energian käyttöönotto

Kuntotutkimusavustus kosteusvaurioituneisiin, terveyshaittaa aiheuttaviin rakennuksiin

Tarkempia ohjeita ja hakulomakkeita saa netistä [www.ara.fi](http://www.ara.fi) sekä Toholammin kunnan rakennustarkastaja Jukka Nurmelta puh. 040 150 5310 ja asutosihteeri Tellervo Herraselta puh. 040 150 5205.

Toholammin kunnanhallitus

## LIIKUNTA- JA NUORISOTOIMI TIEDOTTAA

### HIIHTOLOMAN OHJELMA

**Maanantai ja tiistai 29.2. ja 1.3.:**

Vapaata peliaikaa urheiluhallilla klo: 13–15, valvoja paikalla. Omat pelivälineet mukaan.

**Keskiviikko 2.3.:**

Toholammin kunnan liikunta- ja nuorisotoimi ja Toholammin 4H-yhdistys järjestävät hiihtolomalla ke 2.3. retken Ouluun katsomaan **Kärpät-Tappara** ottelua.

Lippu + kyyti 35 € (Hinta tämä, jos lähtijöitä väh. 30 hlöä). Ruokailu omakustanteinen ja vapaavalintainen menomatalla.

Päivän aikataulu: Lähtö klo: 14.30 K-kaupan pihalta, ruokailu 16.30–17.30 ja peli alkaa 18.30. Omin eväin kotimatka takaisin.

Alle 10 v. huoltajan kanssa. Oman lippusi ja kyyti paikkasi voit jo varata Sarilta p. 040 5199 154.

### TOHOHIIHTO 19.–20.3.

Kahvia, makkaraa ja mehua tarjolla kunnankämpällä klo 9–18. Tervetuloa mukaan!

### URHEILUHALLIN KUNTOSALI:

Urheiluhallilla uusia välineitä. **Ke 24.2. klo 17–18 ja 19–20 ja to 25.2. klo 13–14** ohjaaja kuntosalilla paikalla. Tule tutustumaan saliin! Sali avoinna muille kuntoliijoille kyseisinä päivinä normaalisti.

Tiesithän, että urheiluhallin kuntosalilätkä on henkilökohtainen. Myös perhekohtaisia lätkiä on mahdollisuus hankkia. Urheiluhallin hinnat ovat uusista tiloista huolimatta hyvinkin edulliset ja mitä useampi maksun hallille maksaa sitä turvatumppaa hinnaston pysyvyys on ja sitä oikeudenmukaisempaa toiminnan järjestäminen on kaikkia kohtaan.

### TULEVAA TOIMINTAA:

**Hopeasompahiihdot** torstaisin kuusiston kuntoradalla. Kisa alkaa klo: 19.00. Ensimmäisen kerran hiihtotyylillä on vapaa ja sen jälkeen joka toinen kerta perinteinen ja vapaa viikottain vaihtuen. Sarjat alle 6v./8 v./10v./12v./14v. Kaikki palkitaan! Järj. TU/ Hiihtojaosto

**Yleisurheilukerho** alakoulukiäisille alkaa 21.2. sunnuntaisin klo 11–12.30 Urheiluhallilla. Hiihtolomaviikolla 9 ei kerhoa. Järj. TU /yu-jaosto, Satu Wirkkala p. 040 7504014

**Treenipäivä** 12.3. kuusiston koulun salissa. Ohjaamassa Fysio-Sportti-X. Seuraa ilmoitustaulu ilmoittelua urheiluhallilla lähempänä ajankohtaa! Järj. Naisvoimistelijat

**Talvimaraton** 2.4. Toholammilla. Lue lisää: [www.toholamminurheilijat.com](http://www.toholamminurheilijat.com)

Hallissa paljon viikonloppuisin tapahtumia. Ilmoitamme vuoroperuutukset sähköpostilla vuorojen vastuukokouksille sekä jatkossa listaamme vuoromuutokset myös facebook:n sivuille **Liikutaan Lampilla**.

**LISÄTIETOJA:** Liikunta- ja nuorisotoimi p. 040 150 5233

## UUSI NIMI UDELLE URHEILUHALLILLE?

**Osallistu nimikilpailuun ja ehdota uutta nimeä peruskorjattule Toholammin urheiluhallille.**

Ehdotuksia otetaan vastaan 1.4. saakka. Kunnantalon neuvonnassa on laatikko, jonne ehdotuksen voi käydä kirjaamassa. Yhteystietonsa ilmoittaneiden kesken arvotaan vuoden kuntosalikortti huhtikuun aikana.

Lisätietoja: Liikunta- ja nuorisotoimi 040 150 5233

## KIRJASTOSSA TAPAHTUU

**Kevään satutuokiot ja leffahetket** parittomina viikkoina tiistaisin klo 10: 16.2., 1.3., 15.3., 29.3., 12.4., 26.4., 10.5.

### Käsityöillat

Tervetuloa Toholammin Marttojen ja kirjaston yhteisiin käsityöiltoihin! Tilaisuudet ovat kaikille avoimia, eikä osallistuminen edellytä Marttoihin kuulumista. Mukaan oma käsityö ja pieni kahviraha!

Kevään kokoukset: 18.2., 17.3., 28.4., 19.5. alkaen klo 18

### MLL Perhekahvila

kirjaston alakerrassa maanantaisin klo 10–12

### Kotivideot talteen!

Kirjaston digitointilaitteella voit tallentaa maksutta esim. vhs-kasetteja digitaaliseen muotoon. Lisätietoja ja ajanvaraukset: 040 1505280

**Poistokirjamyynni jatkuu 5.3. asti** Tule tekemään löytöjä!

### Tutustu e-lehtiin!

**Zinio** – Saatavillasi liki 60 englanninkielistä aikakauslehteä eri aihepiireistä, esim. Newsweek, BBC Top Gear Magazine, Runner's World, Country living, Mollie Makes... **Käytä maksutta kotona tai kirjastossa**, kirjautumista varten tarvitset vain toimivan kirjastokortin! Lisäohjeita kirjastosta ja Anders-verkkokirjastosta

**ePress** – kotimaisia sanomalehtiä **maksutta kirjaston asiakaskoneilla!** Palvelussa n. 150 maakunta- ja paikallislehteä sekä puoluelehtiä, mm. Keskipohjanmaa, Aamu-lehti, Kaleva, Kotiseudun Sanomat, Kalajokilaakso, Lestijoki. Tervetuloa lukemaan! Lisätietoa kirjaston henkilökunnalta.

Ajankohtaisimmat kuulumiset:  
[facebook.com/Lampinkirjasto](https://www.facebook.com/Lampinkirjasto)

## Maaseutuyksikkö KaseKa tiedottaa

### Viisivuotinen viljelysuunnitelma

Ympäristökorvaukseen sitoutuneen viljelijän on tehtävä viisivuotinen viljelysuunnitelma. Suunnitelma laaditaan sitoumuskaudelle eli vuosille 2015–2019 ja siinä on oltava kasvulohkoittain suunnitellut kasvilajit. Suunnitelma ei ole sitova.

**Suunnitelma on palautettava maataloustoimistoon viimeistään 2.5.2016.**

### Väliaikainen kansallinen lisätuki

Velkaisille maataloilille suunnatun väliaikaisen kansallisen lisätuen haku alkaa maaliskuun alussa. Tuki on osa maatalouden kriisipaketia, jolla helpotetaan maatalouden taloudellista asemaa heikentyneessä taloustilanteessa. Kriisituki on haettavissa 31.3.2016 asti.

### Pohjoinen kotieläintuki v. 2016

Voit hakea pohj.kotieläintuen ennakkoa Vipu-palvelun kautta tai paperisena lomakkeella 139. Tukieläimiä ovat mm. emolehmät, sonnit, teurashiehot, uuhet ja siat.

Tuki on haettavissa maaliskuussa, hakuaika tarkentuu myöhemmin.

### Ympäristökorvauksen koulutusvaatimus

Ympäristökorvauksen yksi tilakohtainen (pakollinen) toimenpide on koulutusvaatimus. Koulutusvaatimuksen voi täyttää suorittamalla tentin Vipu-palvelussa tai osallistamalla yhden päivän koulutukseen ympäristökorvauksesta.

**Koulutusvaatimus tulee täyttää viimeistään 2.5.2017.**

Tentti on mahdollista suorittaa Vipu-palvelussa. Tentin voi suorittaa ympäristökorvaukseen sitoutunut viljelijä tai tilanhoidosta vastaava henkilö. Tentin läpäisee vastaamalla oikein vähintään 15 kysymykseen (kysymyksiä on yhteensä 25). Yrityskertoja ei ole rajattu. Tallenna tai tulosta yhteenvetosi vu suoritetusta tentistä ja säilytä se muiden ympäristökorvausasiakirjojen kanssa.

Tentin vaihtoehtona olevan koulutuspäivän ajankohdat eivät ole vielä tiedossa.

## KANSALAIPOISTO TIEDOTTAA

**Ilmoittautuminen** ja ajantasainen opinto-ohjelma osoitteessa: [www.opistopalvelut.fi/kannus/](http://www.opistopalvelut.fi/kannus/) puh. 044 4745 244 tai heli.makitalo@kannus.fi

**Kannuksen kansalaisopiston Sykäräisten KARAOKELAULUKURSSILAISTEN KONSERTTI** sunnuntaina 13.3.2016 klo 13–15.30 Kannuksessa Takalon koululla. **Kannuksen lukion Ateenakurssilaiset vastaavat kahvin ja arpojen myynnistä. Mahdollisuus ostaa arpoja ennen konserttia sekä kahvitauolla. Tervetuloa! Vapaa pääsy!**

**TEATTERI ma 7.3.–5.7. klo 18.30–20**, Lampin Tupa, op. Outi Lindström. Kurssilla aloitetaan Häkkin kesäteatterin esityksen valmistelu. Kurssille ovat kaikki tervetulleita vasta-alkajista teatterin konkareihin. **Ilmoittaudu ennakkoon to 25.2. mennessä.**

### LAVATANSIN VIICONVAIHEKURSSI 18.–20.3.

Kuusiston koulun sali, pe klo 18.45–21, la-su klo 10–12.15. Tanssikoulu Unelma: Kari Uusiportimo & Riitta Koukkari. Tällä lavatanssikurssilla harjoittelemme peruslavatansseja, alkaen perusasteleista ja edeten erilaisiin kuvioihin ryhmän tason mukaisesti. Voimme huomioida tanssilajeissa myös ryhmän toiveita.

**SISUSTUSTAULU la 12.3. klo 10–18.30**, Yli-Kannuksen kyläkeskus, op. Margit Pasanen. Valmistamme helpotekoisen haluamasi kokaisen taulun. Tekstiilejä vapaasti sommitellen ja hyödyntäen tekstiilien erilaisia kudoksia. Materiaaleista voit tiedustella opettajalta tai pyytää materiaaliuuteltelon: [margit.pasanen@gmail.com](mailto:margit.pasanen@gmail.com) tai p. 040 5211484.

### TÖLKKIEN KLIPSEISTÄ KIVAA JA KAUNISTA

**ke 9.–30.3. klo 18–20.15**, Takalon koulu, op. Piia Nisula. Tule virkkaamaan ja punomaan tölkki- ja kippiklipseistä esim. kukkia, laukku, koruja tai lampunvarjostin. Mukaan puuvillalankaa, virkkuukoukku, klipsejä, pihdit, tölkinpohjia ja rautalankaa. Lisätietoja opettajalta puhelimitse 0400 968335 tai aloituskerralla.

### SOOLOTANSIN ALKEET & JATKO la 19.3. ja 16.4.

**klo 12–14**, KitiinVapari, op. Mia Försti. Tule nauttimaan tanssin ilosta soolotanssin parissa! Rentoa tanssillista liikuntaa ilman paria. Lattari-, swing- ja lavatanssimusiikkiin, hauskaa pitäen ja hikeä säästelemättä! Klo 12–13 lähdetään alkeista liikkeelle ja klo 13–14 tanssissa edetään ryhmän mukaan. Mikäli osallistut vain yhdelle tunnille, on tunnin hinta tuolloin 8 €. Tanssitalon koko rajoittaa osallistujamäärän 20 henkilöön, joten ilmoittautuminen on sitova. Muistathan perua ilmoittautumisesi, mikäli et tulekaan kurssille.

Kannuksen ja Toholammin kansalaisopistot yhdistyivät 1.1.2016 lukien. Kevätlukukausi 2016 on siirtymävaihetta ja opintokaudelle 2016–2017 tehdään ensimmäinen yhteinen opinto-ohjelma. Kevätlukukaudella 2016 siirtymävaiheen aikana opintopöytäkirja ei ole käytössä, koska Kannuksen ja Toholammin opintopöytäkirjat ovat erilaiset. Opintokaudelle 2016–2017 luodaan yhteinen käytäntö opintopöytäkirjien täydentämiseen. Tästä tiedotetaan syyslukukauden alkaessa opinto-ohjelman ilmestyessä.

## KUNNAN TOIMIELINTEN KOKOUSAJAT JA PÖYTÄKIRJOJEN NÄHTÄVÄNPITO VUONNA 2016

**Kunnanhallitus** kokoontuu pääsääntöisesti joka kuukauden 1. ja 3. maanantai klo 14.30 kunnantalolla, kunnanhallituksen kokoushuoneessa. Kokouksen tarkastettu pöytäkirja valitusosoituksineen pidetään julkiselta osalta yleisesti nähtävänä kokousta seuraavana torstaina (nähtävilläolon sattuessa arkkipyhälle, seuraavana työpäivänä) klo 10.00–15.00 keskustoimistossa.

**Kunnanhallituksen alaisten viranhaltijoiden päätökset** pidetään yleisesti nähtävänä päätöksentekopäivää seuraavana torstaina klo 10.00–15.00 ao. osastolla (nähtävilläolon sattuessa arkkipyhälle, seuraavana työpäivänä).

**Kunnanvaltuusto** kokoontuu tarpeen mukaan noin joka toinen kuukausi, pääsääntöisesti maanantaipäivänä kunnantalolla, kulttuurisalisissa. Kokouksen tarkastettu pöytäkirja valitusosoituksineen pidetään yleisesti nähtävänä keskustoimistossa klo 10.00–15.00 siten kuin nähtävilläolopäivästä on ilmoitettu kokouskutsussa. Kokouskutsu julkaistaan kokonaisuudessaan kunnan ilmoitustaululla ja joko kuntatiedotteessa tai Lestijoki-paikkalislehdessä tai kunnan Internet-sivuilla sekä sanomalehti Keskipohjanmaassa kokouksen aikaa, paikkaa ja pöytäkirjan tarkistusta ja nähtävilläoloa koskevilla tiedoilla.

**Sivistyslautakunta** kokoontuu tarpeen mukaan erikseen päättämäänsä aikoina kunnantalolla. Pöytäkirja tarkastetaan kussakin kokouksessa erikseen sovittavana ajankohtana. Lautakunnan tarkastettu pöytäkirja valitusosoituksineen pidetään julkiselta osalta nähtävänä sivistystoimistossa ja lautakunnan alaisten viranhaltijoiden päätökset julkiselta osalta nähtävänä ao. toimistossa/toimipisteessä kuukauden ensimmäisenä perjantaina (nähtävilläolon sattuessa arkkipyhälle, seuraavana työpäivänä).

**Maaseutu- ja ympäristölautakunta** kokoontuu tarpeen mukaan erikseen päättämäänsä aikoina. Lautakunnan tarkastettu pöytäkirja valitusosoituksineen pidetään julkiselta osalta nähtävänä rakennustoimistossa kuukauden ensimmäisenä perjantaina (nähtävilläolon sattuessa arkkipyhälle, seuraavana työpäivänä). Myös lautakunnan alaisten viranhaltijoiden päätökset julkiselta osalta ovat nähtävänä ao. toimistossa kuukauden ensimmäisenä perjantaina (nähtävilläolon sattuessa arkkipyhälle, seuraavana työpäivänä).

**Vapaa-aikalautakunta** kokoontuu tarpeen mukaan erikseen päättämäänsä aikoina. Lautakunnan tarkastettu pöytäkirja valitusosoituksineen pidetään julkiselta osalta nähtävänä kulttuuritoimistossa kuukauden ensimmäisenä perjantaina (nähtävilläolon sattuessa arkkipyhälle, seuraavana työpäivänä). Lautakunnan alaisten viranhaltijoiden päätökset pidetään yleisesti nähtävänä ao. toimistossa kuukauden ensimmäisenä perjantaina (nähtävilläolon sattuessa arkkipyhälle, seuraavana työpäivänä).

**Tarkastuslautakunta** kokoontuu tarpeen mukaan erikseen päättämäänsä aikoina. Lautakunnan tarkastettu pöytäkirja valitusosoituksineen pidetään julkiselta osalta nähtävänä keskustoimistossa kuukauden ensimmäisenä perjantaina (nähtävilläolon sattuessa arkkipyhälle, seuraavana työpäivänä).

Kunnanvaltuuston, kunnanhallituksen ja em. lautakuntien asialistat/esitysluokit julkaistaan ennen kokousta internetissä [www.toholampi.fi](http://www.toholampi.fi) > Julkaisut > Pöytäkirjat, ja pöytäkirjat tarkastuksen jälkeen.

**Toholammin Viemäri- ja ympäristötoimikunnan johtokunta** kokoontuu kunnantalolla, tarpeen mukaan erikseen päättämäänsä aikoina. Johtokunnan tarkastettu pöytäkirja pidetään nähtävänä teknisessä toimistossa kunkin kuukauden ensimmäisenä perjantaina tai nähtävilläolon sattuessa arkkipyhälle seuraavana työpäivänä. Nähtävillä asetetaan ne päätökset, jotka halutaan saada lainvoimaiseksi.

**Keskusvaalilautakunta** kokoontuu vaalilain mukaisesti ja päättämäänsä aikoina vaalien aikaan. Tarkastettu pöytäkirja pidetään nähtävänä keskustoimistossa lautakunnan erikseen päättämänä päivänä tai kuukauden ensimmäisenä perjantaina (nähtävilläolon sattuessa arkkipyhälle, seuraavana työpäivänä).

Toimielinten pöytäkirjat ovat nähtävillä kirjastossa, mikäli kunnantalo on suljettuna nähtävilläoloaikana (kunnantalon kiinniolesta kuulutetaan ja tiedotetaan erikseen).

Pöytäkirjat ovat julkiselta osalta nähtävillä edellä mainittuna aikana ja sen jälkeenkin nähtävissä ao. toimistoissa.

Toholampi 4.1.2016

Kunnanhallitus, Lautakunnat, Viemäri- ja ympäristötoimikunnan johtokunta

## JOKILAAKSON TAITAJAT

Tekoja kotiseudun hyväksi!  
Ulos apatiasta!

**Tapahtuma Toholammin Urheiluhallissa la 12.3.2016 klo 11.–16.**

**Osanottajat** Mukaan kutsutaan Lestijokilaakson alueen (Lestijärvi, Toholampi, Kannus, Himanka) yrittäjiä, käsityöläisiä, yhteisöjä, järjestöjä ja eri alojen harrastajia esittelemään ja myymään tuotteitaan. Kuvataiteilijoita, esiintyjä, yhtyeitä ja solisteja esittelemään taitojaan, myymään tuotteitaan sekä tekemään esiintymisopimuksia. Osanottomaksu 10 € / pöytä.

**Alustavaa ohjelmaa**

- tapahtuman avaus: kunnanjohtaja Jukka Hillukkala
- osanottajien esittely ja tuotteiden myynti
- ohjelmatuokioita, Toholammin harmonikkakerho, Nuorten puhallinorkesteri, Jekaterina Berezkina, tanssiryhmä Celiat jne
- keskusteluja jokilaaksomme tulevaisuudesta, jalat maassa ja pää pilvissä. Pääteema: Jokilaakson tulevaisuus; asukkaiden taloudellinen, sivistyksellinen ja kulttuurinen hyvinvointi. Pääalustus: Maakuntajohtaja Jukka Ylikarjula. Kommenttipuheenvuorot: Keski-Pohjanmaan yrittäjien toimitusjohtaja Mervi Järkkälä, Toholammin tuottajien puheenjohtaja Atso Ala-Kopsala, Lestijärven Ympäristöyhdistyksen puheenjohtaja Mikko Viitasalo, Kannuksen lukion rehtori Leevi Norrena. Kysymyksiä ja keskustelua.

Vapaa pääsy! Asiaton oleskelu sallittu.

(Huom. ohjelma täydentyy valmistelujen edistyessä)

**Ilmoittautuminen** 20. helmikuuta 2016 / Maisa Luoma Toholampi, [maisalu@toholampi.fi](mailto:maisalu@toholampi.fi), Olavi Kohal Kannus, [olavi.kohal@luke.fi](mailto:olavi.kohal@luke.fi), Aimo Tuorila Himanka, Petäjätie 1 B 5. puh. 06 875 116 ja Veikko Vântänen Toholampi, [vantanen@saunalahti.fi](mailto:vantanen@saunalahti.fi)

**Järjestelyryhmä** Maisa Luoma, Leila Pihlajamaa, Olavi Kohal, Aimo Tuorila, Jaakko Mäki-Petäjä, Veikko Vântänen

Yhteistyössä: Kannuksen kulttuuritoimi, Toholammin kunta ja kulttuuritoimi

### Celiat

on Kokkolassa toimiva, syksyllä 2014 aloittanut tanssiryhmä. Se koostuu viidestätoista taitavasta tanssijasta. Ryhmä on osallistunut useisiin valtakunnallisiin tanssikilpailuihin, viimeksi Oulussa 30.1.2016. Ryhmän tanssissa on taitoa, vauhtia ja...tilanteita. Ryhmä esiintyy JOKILAAKSON TAITAJAT-tapahtumassa Toholammin urheiluhallissa la 12.3.2016 kahteen kertaan. Osalla tanssijoista on lestijokilaaksoilainen tausta.

### Taiteilija-graafikko Jevgeni Lebedevin näyttelyt

Toholampi 12.3., Kannus Galleria Justus huhti-toukokuu.

Lestijärvi Yli-Lestin työväentalo kesä-heinäkuu

### MUISTOT PALAAVAT KUIN MUUTTOLINNUT

**Jevgeni Arkadjevits Lebedev**

Syntyi 9. joulukuuta 1952 Vologdan läänin Voskresenjen kylässä. Opiskeli kuvanveistoa taiteen kansanopistossa vuosina 1980–1984.

Taiteilija käyttää työssään kravvysi- ja kaiverrustekniikkaa muovipohjille. Hän on tunnettu ekslippiinien, kirjojen kuvituksen ja kuvanveiston mestari. Hänen taiteessaan jatkuu vologdalainen painografian perinne 1900-luvun lopulta. Kuvanveistäjänä hän käyttää marmoria ja kotiseutunsa kiveä ja puuta. Taiteilijan töitä on esillä monissa museoissa sekä yksityiskokoelmissa.

## Ikäneuvola

**Ikäneuvolan tarkoituksena on auttaa ja tukea ikääntyvää edistämään omaa terveyttään, hyvinvointiaan ja toimintakykyään.**

Ikäneuvolan toimintamuotoja ovat matalan kynnyksen neuvontapalvelu ja ajanvarausvastaanotto sekä 75-vuotiaiden terveystarkastukset. Ikäneuvolassa toimivaan neuvontapisteeseen voivat soittaa tai varata ajan yli 65-vuotiaat. Neuvontapisteestä saa hoito-ohjeita ja neuvontaa oman terveyden ja hyvinvoinnin ylläpitöön ja toimintakyvyn edistämiseen. Tarvittaessa ikäneuvolan hoitaja voi ohjata asiakkaan muille sosiaali- ja terveydenhuollon tahoille. Äkilliset sairastumiset eivät kuulu ikäneuvolatoimintaan.

75-vuotiaiden terveystarkastuksessa kartoitetaan monipuolisesti asiakkaan terveydentilaa ja hyvinvointia sekä toimintakyvyn edistämismahdollisuuksia sekä mahdollisia sairastumisriskejä ja käydään läpi laboratoriovastaukset.

75 vuotta täyttävälle henkilöille lähetetään terveystarkastukseen henkilökohtainen kutsu. Jokaiselle laaditaan yhdessä henkilökohtainen hyvinvointisuunnitelma.

Ikäneuvolatoiminta on maksutonta ja osallistuminen 75-vuotiaiden terveystarkastuksiin on vapaaehtoista.

**• Lestijokilaakson** (Kannus, Lestijärvi, Toholampi) ikäneuvolan ajanvaraus- ja puhelinaika on maanantaisin ja tiistaisin klo 8–10, puh. 040 8042400.

**• Kannuksen** ikäneuvolan vastaanotto on tiistaisin ja joka toinen keskiviikko palvelukeskus Kotirannassa, Joki-Annalankatu 6, Kannus.

**• Toholammin ja Lestijärven** ikäneuvolan vastaanotto on Toholammin terveyskeskuksen alakerrassa, Sairaalan tie 2, Toholampi. Seuraamalla työterveyshuollon opasviitoja löydät ikäneuvolan toimipisteeseen.

## Peruspalveluliikelaitos Jytan kotihoidon ja palveluasumisen palvelujen sekä omaishoidon tuen odotusajat 1.7.–31.12.15/Toholampi

Laki ikääntyneen väestön toimintakyvyn tukemisesta sekä iäkkäiden sosiaali- ja terveyspalveluista on tullut voimaan 1.7.2013. Lain mukaan (§ 26) kunnan on julkaistava ainakin puolivuositain tiedot siitä, missä ajassa iäkäs henkilö voi saada hakemansa sosiaalipalvelut.

### Kotihoidon palvelujen odotusajat 1.7.–31.12.15

Kunta	Yhteydenotto/ palvelupyynnöistä	Vastausaika alle 7 arkipv	Vastausaika yli 7 arkipv
Toholampi	20	20	0

### Palveluasumisen odotusajat 1.7.–31.12.15

Kunta	Hakemuksia palveluasumiseen	Myönnettyjä päätöksiä	Keskimääräinen käsittely-aika	Kielteisiä päätöksiä/ täyttä kriteerit	Kielteisiä päätöksiä/ ei täytä kriteerejä	Keskimääräinen käsittely-aika
Toholampi	14	6	2 vkoa	1	6	3 vkoa

(yhden hakemuksen käsittely kesken)

### Omaishoidon tuen odotusajat 1.7.–31.12.15

Kunta	Hakemuksia	Myönnettyjä päätöksiä	Kielteisiä päätöksiä	Keskimääräinen käsittelyaika
Toholampi	9	9	0	3 vkoa

## Lestijokilaakson lääkärinvastaanoton toiminta 29.2.–6.3.16 (vko 9/2016)

**Lestijärven terveyskeskuksen lääkärinvastaanotto** on kokonaan suljettu 29.2.–6.3.16. Yhteydenotot kiireellisissä päivystystapauksissa Kannuksen terveyskeskukseen, puh. 040 8042000 tai virka-ajan ulkopuolella K-P:n keskussairaalan yhteispäivystykseen, puh. 06 8264500.

Laboratorion näytteenotto on suljettu 29.2.–6.3.16.

**Toholammin terveyskeskuksen lääkärinvastaanotto** on kokonaan suljettu 29.2.–6.3.16. Yhteydenotot kiireellisissä päivystystapauksissa Kannuksen terveyskeskukseen, puh. 040 8042000 tai virka-ajan ulkopuolella K-P:n keskussairaalan yhteispäivystykseen, puh. 06 8264500.

Röntgen on suljettuna 29.2.–6.3.16.

Yhteydenotot tarvittaessa Kannuksen röntgeniin, puh. 0400 145108 klo 8–14.

Laboratorio on auki ma 29.2.16 ja ke 2.3.16 (näytteenottoaika klo 8–10), muina päivinä viikolla 9 laboratorio on suljettu. Yhteydenotot tarvittaessa Kannuksen laboratorioon ma – pe klo 7.15–10.00.

**Kannuksen terveyskeskuksen lääkärinvastaanotto** palvelee 29.2.–6.3.16 vain Kannuksen, Lestijärven ja Toholammin päiväystyksellistä ja kiireellistä hoitoa vaativia potilaita, puh. 040 8042000. Tarvittaessa päiväystyksellinen hoito annetaan myös alueilla oleskeleville, esim. lomailijoille. Virka-ajan ulkopuolella terveyskeskus on suljettu, jolloin yhteydenotot kiireellisissä päivystystapauksissa K-P:n keskussairaalan yhteispäivystykseen, puh. 06 8264500, osoite: Mariankatu 16–20, 67200 Kokkola.

**Huom!** Tietoa Peruspalveluliikelaitos Jytan toiminnasta myös nettisivustossa [www.jyta.fi](http://www.jyta.fi).



**Keski-Pohjanmaan konservatorion Toholammin toimipiste**

## OPPILASKONSERTTI

ti 23.2.2016 klo 18.30  
Toholammin Kulttuurisalisissa

Liput 5/2 €

Järj. Toholammin Nuorison  
Musikkitoiminnan Tuki ja kulttuuritoimi



Peruspalveluliikelaitos JYTA

Luotsaa hyvinvointia

## Peruspalveluliikelaitos Jytan terveyden- ja sosiaalihuollon asiakasmaksut 1.1.2016 alkaen

Peruspalvelulautakunta on hyväksynyt asiakasmaksut kokouksessaan 10.12.15 § 91.

### TERVEYDENHUOLLON ASIAKASMAKSUT 2016 / 18 vuotta täyttäneitä

#### Terveyskeskuslääkärin vastaanotto

• käyntimaksu 3 ensimmäisellä kerralta.....	20,90 €
• tilapäinen lääkärin tai hammaslääkärin kotikäynti.....	19,10 €
• muun henkilökunnan tilapäinen kotikäynti.....	12,10 €

#### Käyntimaksu Keski-Pohjanmaan keskussairaalan perusterveydenhuollon päivystyksessä virka-ajan ulkopuolella.....

	28,70 €
--	---------

#### Hoitajan vastaanotto (sairaanhoidollinen käynti)

• käyntimaksu 3 ensimmäisellä kerralta.....	11,50 €
---	---------

#### 15 vuotta täyttäneen asiakkaan varaama, käyttämättä ja peruuttamatta jätetty käynti.....

	51,40 €
--	---------

Peruutus on tehtävä 2 vrk ennen lääkärin vastaanottoaikaa, hoitajan vastaanottoaikaa ja suun terveydenhuollon vastaanottoaikaa

#### Sarjassa tapahtuva hoito (esim. fysioterapia).....

	11,50 €/krt (enintään 45 krt / kalenterivuosi)
• jalkahoito (ensimmäinen hoitokerta).....	25,00 €

#### Erikoislääkärijohtoinen poliklinikkamaksu.....

	41,70 €/käynti
--	----------------

esim. gastroskopiati, rasitus-EKG, ultraääni- tutkimukset ym. erikoislääkärijohtoiset tutkimukset

#### Kotisairaalamaksu

• käyntejä 1-3 / vrk.....	12,10 €/käynti
• käyntejä yli 3 / vrk.....	36,30 €/vrk

#### Lyhytaikainen laitoshoido.....

	49,50 €/vrk
• maksukaton täyttymisen jälkeen.....	22,80 €/vrk
• päivä- ja yöhoidon maksu.....	22,80 €/vrk
• laitostuntoutus.....	17,10 €/vrk

**Pitkäaikaista laitoshoidoa** saavan henkilön henkilökohtaiseen käyttöön on jätävä 1.1.2016 alkaen vähintään 107 €/kk.

#### Suun terveydenhuolto

• perusmaksu, suuhygienisti.....	10,30 €
• perusmaksu, hammaslääkäri.....	13,30 €
• perusmaksu, erikoishammaslääkäri.....	19,40 €
• hammasokuva.....	8,50 €
• panoraamaröntgen.....	19,10 €
• ehkäisevä käyntimaksu.....	8,50 €
• toimenpide, vaativuus 0-2.....	8,50 €
• toimenpide, vaativuus 3 ja 4.....	19,10 €
• toimenpide, vaativuus 5-7.....	38,00 €

• toimenpide, vaativuus 8-10.....	55,60 €
• toimenpide, 11.....	78,00 €
• proteesin pohjaus.....	55,60 €
• proteesin korjaus.....	38,00 €
• akryyliosia- ja kokoproteesi.....	185,80 €
• kruunut ja sillat.....	185,80 €
• rankaproteesi.....	225,50 €

#### Maksulliset lääkärin-todistukset/lausunnot.....

	51,40 €
--	---------

• B-todistus (muu kuin hoitoon liittyvä). Hoitoon liittymättöminä todistuksina ja lausuntoina pidetään todistuksia ja lausuntoja, joita lausunnon ja todistuksen pyytjä tarvitsee henkilökohtaisen etuuden tms. vastaavan hakemiseksi  
 • lääkärintodistus C, E ja T  
 • lääkärintodistus mopokorttia varten, mikäli ei laadita nuorison terveystodistusta  
 • salmonellatodistus elintarviketyötä varten  
 • HIV-todistus viisumia varten  
 • vieraskielinen lääkärinlausunto  
 • kansainvälinen rokotustodistus /keltauumerokutus

#### Ajokorttitodistus ajo-oikeuden saamiseksi tai säilyttämiseksi.....

	61,80 €
--	---------

#### Maksuttomat todistukset/lausunnot

- A-todistus tai lapsen sairauden vuoksi annettu todistus
- hoitoon liittyvät B-todistukset - sairauslomatudistus (B-todistus, pitkäaikaisesta sairauslomasta Kela:lle)
- B-lausunto joka tarvitaan Kelan erityiskorvauksen hakemiseksi pitkäaikaisairauden lääkehoidon kustannuksiin
- nuorison terveystodistus
- holhousoimiamisissa annettavat lääkärinlausunnot (Maistraatti)
- sosiaaliviranomaisille annettavat todistukset
- todistus Inva-taksin käyttöoikeutta varten
- kuolintodistus hautausta varten
- kutsuntatarkastus
- RK 1 todistus (raskaudenkeskeytys)
- sterilisaatiolomake
- rintamaveteraanikuntoutukseen hakemista varten (erillinen lomake, todistus on maksuton ja myös käynti on maksuton)

#### Rintamatunnuksen omaaville veteraaneille

ovat kaikki lääkärikäynnit, fysikaalinen hoito sekä todistusmaksut maksuttomia

#### Maksukatot.....

691 €  
Lääkärintodistuksista ja -lausunnoista perityt maksut eivät kerrytä vuotuista maksukattoa

### SOSIAALIPALVELUIDEN ASIAKASMAKSUT 2016

#### 1. Säännöllinen kotihoito

Kotona annettavan palvelun kuukausimaksu

Talouden koko	Asiakkaan bruttotulot	Käyntimäärä viikossa/ Maksuprosentit					
		1 x	2 x	3 x	4 x	5 x	6 x
henkilömäärä	euroa/kuukausi	%	%	%	%	%	%
1 hlö	573 €	12,5	20	23,5	27	31	35
2 hlöä	1 057 €	8	13	15	17,5	19,5	22
3 hlöä	1 657 €	5	9	12	15	17	18
4 hlöä	2 050 €	5	8	10	12	14	15
5 hlöä	2 481 €	4	7	9	11	12	13
6 hlöä	2 849 €	4	6	7,5	9	10	11

Asiakkaan maksama kuukausimaksu on enintään maksuprosentin osoittama määrä tuloajan ylittävistä kk-tuloista.

Kotisairaanhoidosta ei peritä erillistä maksua säännöllisessä kotihoitossa.

Tilapäisestä kotisairaanhoidosta peritään asetuksen mukainen maksu 12,10 euroa muun henkilön kuin lääkärin tai hammaslääkärin suorittamasta käynnistä. Lääkärin tai hammaslääkärin tilapäisestä kotikäynnistä peritään 19,10 €

<b>2. Kotipalvelun tilapäishoito.....</b>	12,10 €/alkava tunti
---	----------------------

#### 3. Kotipalvelun tilapäishoito, lapsiperheet

• 0-2 h.....	8,50 €
• 2-4 h.....	11,50 €
• 4 h.....	17 €

#### 4. Kotisairaanhoidon tilapäishoito

• Lääkärin kotikäynti.....	19,10 €
• Muun kotisairaanhoidon työntekijän kotikäynti.....	12,10 €

#### 5. Tukipalvelut

• Lounas palvelupisteessä.....	5,20 €
• Lounas, kotiin kuljettu lämmin ateria.....	7,80 €
• Lounas, kotiin kuljetettu kylmä ateria (sisältää kuljetuksen 2-3 kertaa/viikko).....	7,50 €

• Aamupala.....	2,30 €
• Päivällinen.....	5,00 €
• Iltapala.....	2,10 €
• Kahvi ja pulla/piirakka/leipä.....	2 €
• Kylvytys/saunapalvelu, omatoiminen.....	5 €
• Kylvytys/saunapalvelu, säänn. kotihoitoasiakas.....	6 €/kerta
• Kylvytys/saunapalvelu muut asiakkaat.....	10 €/kerta
• Pyykkipalvelu (palv.keskus) säänn. kotihoitoasiakas.....	7,00 €/kerta
• Pyykkipalvelu muut asiakkaat.....	7,00 €/kerta
• Asiointipalvelu säänn. kotihoitoasiakas.....	6 €/kerta
• Asiointipalvelu muut asiakkaat.....	10 €/kerta
• Turvapuuhelinpalvelu.....	25 €/kk
• Turvapuuhelin GSM-sovitimella.....	30 €/kk
• Turvapuuhelinpalvelu, GSM.....	28 €/kk
• Turvapuuhelinpalvelu, oma laite, hälytys omaisille.....	13 €/kk
• Turvapuuhelimen käyttöönottomaksu.....	30 €
• Turvahälytys, kotihoito käynti.....	10€/hälytyskerta
• Turvahälytys, ensihoito käynti.....	10€/hälytyskerta
• Hyvinvointiranneke.....	33 €/kk
• Oivihälytysasennus.....	30 €
• Oivihälytys (turvapuuhelimeen liitettävä).....	8 €/kk
• Kotikuntoutus.....	12,10 €/käynti
• Kuljetuspalvelu (sos.huoltolain mukainen maksu).....	13 €
• Siivouspalvelu max. 1 h.....	26 €
• Siivouspalvelu max. 2 h.....	26 €
• Siivouspalvelu max. 3 h.....	39 €

#### 6. Intervalli- ja tilapäishoito vanhusten palveluasuminen

• Intervalli- ja tilapäishoito palveluasuminen.....	49,50 /vrk (ei sisällä lääkkeitä, ei kerrytä maksukattoa)
• Omaishoidon vapaa.....	11,50 €/vrk

#### 7. Palveluasuminen

• Palvelumaksu: Asiakkaan nettotulot (tulot - verot), josta vähennetään vuokran ja asumistuen erotus sekä ateriamaksu, perusmaksu 75 € ja vähimmäiskäyttöraha 110 €. Erotuksesta 78 % on palvelumaksu.
• Palvelumaksu - ei ympärivuorokautinen: 65 % asiakkaan nettotuloista (tulot - verot), josta vähennykset kuten edellä.

Jos tehostetussa palveluasumisessa oleva henkilö on välittömästi ennen tehostetun palveluasumisen alkamista elänyt yhteislauloudessa avioliitossa tai avioliiton omassissa olosuhteissa ja hänen kuukausitulonsa ovat suuremmat kuin yksin asumaan

jäävän puolison kuukausitulot, huomioidaan asunnon kiinteistä menoista 50 % kiinteistöverosta ja kiinteistövuokuksesta, sähkön ja veden perusmaksusta, peruslämpökustannuksista, vaihtoehtoisesti osakkeen ollessa kyseessä yhtiövastike. Kiinteistökustannuksista hyväksytty vähennyksen katto maksua määrätessä on 100 €/kk.

Kun yksin asuva asiakas siirtyy pitkäaikaiseen laitoshoidon tai tehostettuun palveluasumiseen, ei hänen entisen asuntonsa kuluja huomioida menona potilas-/ asiakasmaksua määriteltäessä. Asiakkaalla on kuitenkin oikeus hakea kustannusten huomioimista täydentävänä toimeentulotukena. Tällöin toimeentulotukilaskelmassa hyväksytään täydentävänä toimeentulotukena kiinteistövero, kiinteistövuokutus, sähkön ja veden perusmaksu, peruslämpökustannukset, vaihtoehtoisesti osakkeen ollessa kyseessä yhtiövastike. Kustannukset voidaan huomioida enintään 6 kuukauden ajan ja kustannuskatto on 120 €/kk.

• Ateriapaketinmaksu.....	345 €/kk
• Yöhoito ja päivähoito.....	22,80 €/vrk (ei sisällä lääkkeitä, ei saunotusta, eikä pyykkipalvelua, ei kerrytä maksukattoa, sisältää ruoan)
• Vuokra: Määräytyy nykyisen vuokratason mukaisesti, vuokra on talokohdainen	

Pääsääntöisesti samoja palvelumaksuja käytetään myös yksityisten tuottamissa palveluissa. Palvelumaksut voivat olla erilaiset, jos siitä on erikseen sovittu yksityisen palveluntuottajan kanssa. Ellei asiasta ole sovittu muuten, niin noudatetaan näitä maksuja.

#### Asiakaspalveluiden keskeytykset ja asiakasmaksut

- Palveluasumisessa vuokra peritään keskeytyksen ajalta, paitsi jos huoneisto vuokrataan asiakkaan tai omaisen luvalla toiselle
- Palveluasumisen perusmaksu, palvelumaksu ja ateriamaksu keskeytyvät 3 päivän kuluttua (lähtöpäivä ja kaksi seuraavaa päivää laskutetaan):
  - kun palveluasumisessa tulee keskeytys, lähtöpäivää ei laskuteta muulloin kuin siinä tapauksessa, että asiakas menee kotilomalle omaisten hoitoon
  - kun menee sairaalaan maksu keskeytyy heti lähtöpäivästä
  - kun muuttaa toiseen palvelutaloon lähtöpäivää ei laskuteta, vastaanottava yksikkö laskuttaa tulopäivän - tulopäivä laskutetaan aina eli jos tulee kotia tai sairaalasta takaisin samaan yksikköön tulopäivä

laskutetaan (vaikka sairaala laskuttaa lähtöpäivän)  
 • intervalliasumisessa tulo- ja lähtöpäivä laskutetaan  
 • Kotihoitossa menee ateriamaksu, jos ateria on ehditty toimittaa, mutta jos keskeytys ehditään tehdä ennen aterian toimittamista, maksua ei peritä.

#### 8. Kehitysvammahuollon ja mielenterveystututujen palveluasumisen ja tukiasumisen asiakasmaksut Pihlajatupa

Vuokra.....	496,13 €/kk (sis. lämpö, sähkö, vesi)
Ateriamaksu.....	285 €/kk
Ylläpitomaksu.....	83,20 €/kk

#### Auringonkukkakoti

Ateriamaksu.....	285 €/kk
Ylläpitomaksu.....	80 €/kk

#### Pesäpuu

Ateriapaketti.....	285 €/kk
Ylläpitomaksu.....	75 €/kk

#### Pesäpuun tukiasunnot

Ateriapaketti.....	285 €/kk
Ylläpitomaksu.....	25 €/kk

#### Ritarinkannuksen tukiasunnot

Vuokra: Asunnon koon mukaan.....	672 €/kk tai 668 €/kk
Ateriapaketti.....	285 €/kk

#### Kehitysvammaisten tilapäishoito asumispalveluyksiköissä

Tilapäishoitovuorokausi.....	31 €
Omaishoidon vapaapäivä.....	11,50 €
Päivähoito/yöhoito.....	9,50 €
Osapäivähoito (max 5 h).....	4,75 €

#### Puro

Vuokra.....	518,90 €/kk
Intervallimaksu.....	17,30 €/vrk
Ylläpitomaksu.....	30 €/kk

#### Maksujen voimaantulo

Näitä palvelumaksuja noudatetaan Jytan palveluissa 1.1.2016 alkaen, paitsi tehostetun palveluasumisen pois lukien tilapäishoito maksut tulevat voimaan 1.3.2016.

Palvelusetelinhinnasto on toistaiseksi sama kuin päätöksessä 11.12.2014/ §, kunnes palvelusetelinhinnastosta päätetään erikseen.

# IÄLLISTEN PAIKKA JUSSINPIRTTI

Avoinna arkisin 9–15, osoite: Elnantie 2  
Toholammin Hyvinvointikeskus Maunu ry  
email: jussinpirtti@gmail.com

Toiminnanohjaaja Helena Kärrnä p. 045 84 222 51

Olet lämpimästi tervetullut mukaan nyt myös  
**PLAKKARI-hankkeen toimintaan!**

Säännöllinen toiminta:

## TIISTAISIN

klo 9 **Teatterikerho** Valmistamme pääsiäisnäytelmän "Pilatus"  
klo 11 **Runopiiri** (Pääsiäisviikolla ei kokoontumista)  
klo 13 **Valokuvauskerho** alkaa 8.3. klo 13 infotilaisuudella! Kamera ja sen toiminta. Kuvankäsittelyn perusasioita tietokoneella. Ohjaa Veli Männistö.

## KESKIVIikkoISIN

klo 11–15 **Seniorikahvila SenioriKaste**  
klo 12–13 **Satu-Kaarina Romppaisen ohjaama kuntosali toimintarajoitteisille.**  
Kotihoito ym. kysy lisätietoja Satulta p. 040 804 4455

## TORSTAISIN

**kuntosalit**  
klo 9.30 **Naiset**, ohjaa Minna Vilppola  
klo 10.30 **Miehet**, ohjaa Minna Vilppola  
klo 12 **Miehet**, ohjaa Sari Pajakoski  
klo 14 **Tarinat talteen** 7.4. alkaen! Ensimmäisellä kerralla tutustutaan GeniusLociin ja myöhemmillä kerroilla tallennetaan vanhoja tarinoita ja tapahtumia kartalle netin GeniusLocin sivustolle Anna-Maija Kujalan ohjauksessa.

## KE 17.2.

klo 19 **Vain Naisille**, vs kappalainen Eija Seppä, Nyt poikkeus! Tämän ainoan kerran myös miehille! Siis tervetuloa miehet ja naiset!

## MA 22.2.

klo 12 **Ompeluksia**

## KE 24.2.

klo 13 **Yhdistysten yhteistyö, uhka vai mahdollisuus**, keskustelun alustajana Aulis Kopsala

## HIITOLOMA 29.2.–4.3. Ovet ovat kiinni!

Kuntosalille pääsee avainkortilla.

## MA 7.3.

klo 12 **Jussinpirtin Parlamentti**, Miten pienentää syöpään sairastumisen riskiä? Maria Heikkilä-Nyman Pohjanmaan Syöpäyhdistyksestä

## TI 8.3.

klo 13 **Valokuvauskerhon infotilaisuus!**  
Veli Männistö

## KE 9.3.

klo 15 **Terhokerho**

## KE 16.3.

klo 19 **Vain Naisille**, vs kappalainen Eija Seppä, kaikenikäisille naisille

## PE 25.3.

klo 20 **Pilatus-draama** kirkossa

## TO 7.4.

klo 14 **GeniusLocin-kerho**, vanhoista tapahtumista ja tarinoista kiinnostuneille. Tallennetaan vanhoja tarinoita ja tapahtumia kartalle netin GeniusLocin sivustolle Anna-Maija Kujalan ohjauksessa.

## MA 11.4.

klo 12 **Jussinpirtin Parlamentti**, Lampin talouskurissa vai kuralla? Kunnan tilinpäätöksen 2015 avaa vs. hallintojohtaja Vesa Tuunainen

## TI 12.4.

klo 18 **Toholammin Hyvinvointikeskus Maunu ry:n Vuosikokous**

## KE 13.4.

klo 19 **Vain Naisille**, vs kappalainen Eija Seppä, kaikenikäisille naisille

## MA 18.4.

klo 12 **Maanantain Matti; Aikuinen oppijana**, Sinikka Jutila alustaa

## MA 25.4.

klo 12 **Sävel Soi**, Toholammin Harmonikkakerho

## KE 27.4.

klo 19 **Vain Naisille**, vs kappalainen Eija Seppä, kaikenikäisille naisille

## TULOSSA KESÄKUUSSA: 9.–12.6.

**Nukenrakennuskurssi**, Nukketeatteri Sananjalka. Ennakkoilmoittautuminen! Rakennetaan ammattilaisten ohjauksessa tasonukkeja. Kysy lisää!

## HALLOOTA HALLOO!

Haluatko tukea toimintaamme? Voit tehdä sen vaikka...

- **Lahjoita** joutavat kankaat, pitsiliinat ja ompelutarvikkeet Jussinpirtille
- **Vuokraamalla** Jussinpirttiä omiin kekkereihisi! Edulliset vuokrat.
- **Liittymällä** yhdistyksemme jäseneksi. Jäsenmaksu 10€.

Tuestasi lämpimästi kiitämme!

**KYSY, TOIVO, IHMETTELE,**  
**Jussinpirtti elää toiveidesi mukaan.**

Plakkari-hanketta rahoittaa:

LEADER  
**Pirityiset**

European maaseudun kehittämisen maatalousrahoitus: Eurooppa investoi maaseutualueisiin

*Jussinpirtti, pirtsakka tupa tulla ja mennä!*

## TOHOTULI

### TOHOTULI kuntatiedote

**Julkaisija:** Toholammin kunta  
**Levikki:** 1 630 kpl

**Levikkialue:** Toholampi  
**Taitto:** I-print | plus  
**Paino:** I-print Oy  
**Jakelu:** Posti Oy

Ilmestymispäivä 16.2.2015

### JOUTSENMERKITTY PAINOLAITOS

I-print Oy, lupanumero 4041 0895

**Lehden seuraava numero ilmestyy huhtikuussa.**



## TOHOLAMPI SOI

**SU 21.2.2016 KLO 13.00**  
**TOHOLAMMIN KULTTUURISALISSA**

**Kansanmusiikkiyhtye Rossi**  
**Mika Lahnalampi**  
**Lumina**

**Juontaa Katja Rimpioja**

**Tarjoilua, arvontaa**

**Lippu 10 € / koululaiset 5 €**

**TUOTTO TOHOLAMPILAISTEN NUORTEN MUSIIKKITOIMINNAN TUKEMISEEN**



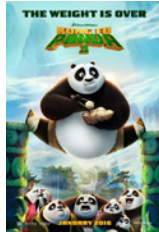
## ELOKUVAT

### Toholammin Kulttuurisalissa

**Risto Räppääjä ja yön haukka**  
pe 26.2.2016 klo 17.30  
Lippu 6 €  
Kesto: 1 h 12 min



**Äkkilähtö**  
pe 26.2. klo 19.30  
Lippu: 8 €  
Kesto: 1 h 39 min  
(9–12-vuotiaat huoltajan seurassa)



**Kung Fu Panda 3**  
pe 18.3.2016 klo 17.30  
Lippu 6 €  
Kesto: 1 h 35 min  
(4–7-vuotiaat huoltajan seurassa)  
**Puhuttu suomeksi**

### ELOKUVAESITYKSISTÄ

Toholammin Kulttuurisalissa esitettävistä elokuvista ei jätetä lehti-ilmoituksia. Elokuvista löytyy tietoa Kaustisen seutukunnan (www.kase.fi) ja KP24 -tapahtumakalenterista (www.kp24.fi), Facebookin Kulttuurialampilla (facebook.com/kulttuurialampilla) -sivuilta sekä ruokakauppojen ilmoitustauluilla (jos tilaa löytyy). Esitykset järjestetään yleensä perjantai-iltaisain.

## TORISOITTO

Kiinnostaako ryhmäsi esiintymisen Lampin Suojan torisoitossa torstaisin klo 19? Aikoja on vielä heinäkuulle vapaana.

Ota yhteyttä  
tarja.kalander@toholampi.fi tai 040 150 5232

## TOHOLAMMIN 4H-TIEDOTTAA



**Maakunnallinen 4H-lasketteluilta**  
18.3. klo 17–20, Sievissä Louekalliolla. Yksityistilaisuuden vuoksi ilmoittautuminen lasketteluiltaan 16.3. mennessä numeroon 050 373 8226 / Sari. Hinnaston löydät nettisivuilta.

**Leivontakurssi** lauantaina 20.2. klo 10–14, kotitalousluokassa. Ilmoittautumiset viimeistään torstaina 18.2. numeroon 044 981 2840 / Johanna

**Muutimme** helmikuun alussa uusiin tiloihin ja meidät löytyy kirjaston alakerrasta. Avoimet ovet aina, mutta juhlistamme uusia tiloja 9.3. klo 10–17. Luvassa kahvittelevä, sekä lapsille pientä kivaa askartelua.

**4H-terveisin: Sari ja Johanna**

www.toholampi.4h.fi  
Facebook: Toholammin 4H-yhdistys



## Perhekahvila

Perhekahvilaan ovat tervetulleita vanhemmat ja muut lapselle läheiset aikuiset, kaikenikäisten lasten kanssa.

Kahvilassa saa vertaistukea lapsiperheen arkeen, lapsille leikkiseuraa ja aikuisille juttukaveria kahvikupin ääressä.

Kahvilassa saa käydä oman aikataulunsa mukaan.

Kahvitarjoilu ja vapaaehtoinen kahvimaksu.

**Maanantaisin kello 10–12**  
**Kunnankirjaston alakerta**  
**Tervetuloa!**

mll.toholampi@gmail.com  
Facebook: MLL Toholampi

## RUNO- JA MUSIIKKIMATINEA

**Lausunta** Eino Rantala  
**Musiikki** Toholammin Harmonikkakerho,  
johtaa Veikko Päivärinta



**Toholammin Kulttuurisalissa**  
**su 28.2.2016 klo 13.00**

**Liput 10 €, eläkeläiset ja opiskelijat 5 €**

## Tänään KouLUN JälKeeN

**Vaara-kollektiivi**

Esitys lapsista, jotka vihaavat maanantaita. **Tänään koulun jälkeen** on esitys hiljaisista hyväksyjistä. **Tänään koulun jälkeen** on esitys aikuisista, joiden mielestä kiusaaminen kuuluu lapsuuteen. **Tänään koulun jälkeen** on esitys jatkista, jotka tulevat tänään.

**Toholammin kulttuurisalissa**  
**Tiistai 15.3.2016**  
Päivällä oppilaille (kuutosista ylöspäin)  
Iltaesitys 19.00 (huoltajat ja muut)

Keskipohtajanmaan kulttuurirahasto ja Kuusiston koulun vanhempainyhdistys

